

NOBCO Conferentie 2011
Trends en ontwikkelingen in coaching: De coachee in de 21ste eeuw

People, polariteiten en paradoxen

Margje Duursma, communicatie en coaching
22 september 2011



people

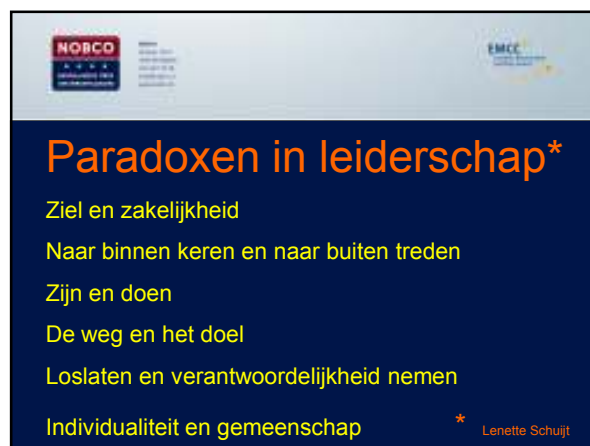
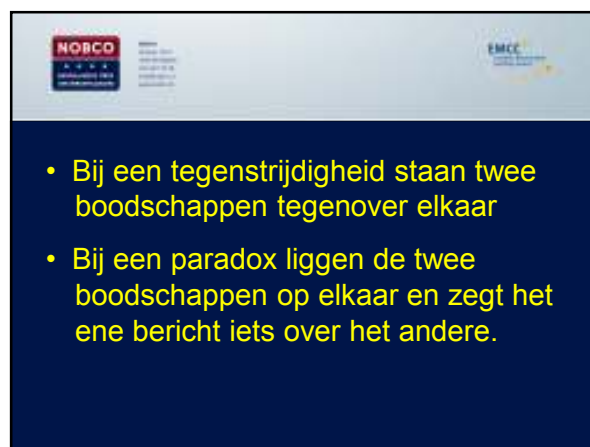
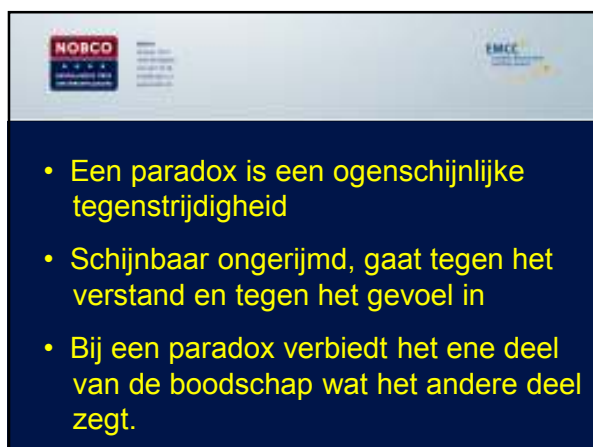
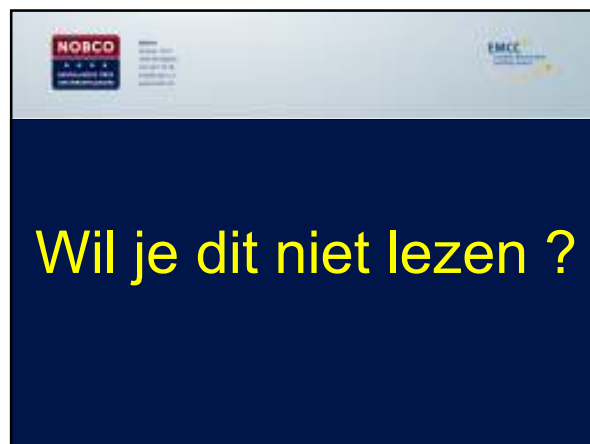
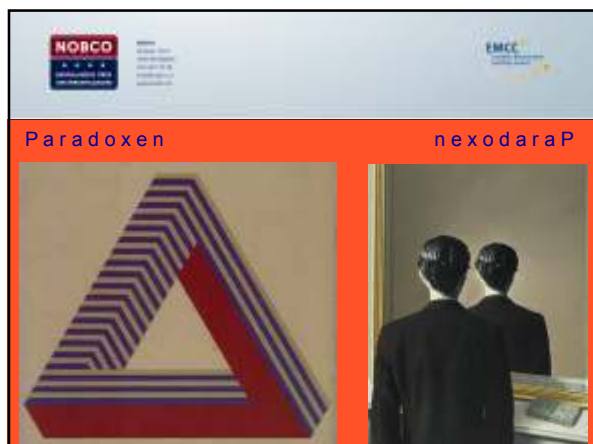
Ontwikkelingsfasen Erik Erikson

• Zuigeling	vertrouwen	vs	wantrouwen
• Peuter	autonomie	vs	schaamte
• Kleuter	initiatief	vs	schuld
• Basisschool	inspanning	vs	minderwaardigheid
• Adolescentie	identiteit	vs	verwarring
• Jong volwassene	intimiteit	vs	isolatie
• Volwassene	scheppend vermogen	vs	zelfingenomenheid
• Ouderdom	ik-integriteit	vs	wanhooop

Polariteiten

Ballonnen
Drivers
Werkstijlen

Bakstenen
Injuncties



NOBCO NOBODY BUT YOU CAN DO IT EMCC

Helene Kröller Müller een paradoxale levenshouding

NOBCO NOBODY BUT YOU CAN DO IT EMCC

Helene Kröller Müller een paradoxale levenshouding

- Lompen en luxe
- Afgunst en bewondering
- Particulier en openbaar
- Verval en behoud
- Democratie en dictatuur



Het nieuwe werken

NOBCO NOBODY BUT YOU CAN DO IT EMCC

De coachee van de toekomst

NOBCO NOBODY BUT YOU CAN DO IT EMCC

Van hard en moet naar hart en moed

www.margjeduursma.nl
 Nummer 2, 8552 MN Smallebrugge